

Recommandations pour le placement des dispositifs podotactiles VIA-DOT

⇒ Placement des gabarits de positionnement



Référez-vous, avant tout, aux prescriptions nationales ou régionales en vigueur.

En absence de prescriptions, placez les gabarits au sommet de l'escalier, à **+/- 50 cm du nez de marche**. Ces 50 cm forment une zone de sécurité (un pas supplémentaire en sécurité) après la zone podotactile.

Le but est de créer une zone tactile, détectable, à coup sûr au pied, qu'on ne puisse donc pas enjamber. **Par défaut, la zone podotactile aura une profondeur de 60 cm** (16 rangées de plots).



En France, à l'intérieur de bâtiments on réfère encore souvent à l'ancienne norme française qui prescrit une « largeur étroite » de 40 cm (11 rangées de plots), en particulier dans des cages d'escaliers exigües. Une largeur podotactile inférieure ne peut être envisagée, car on pourrait l'enjamber sans la détecter !

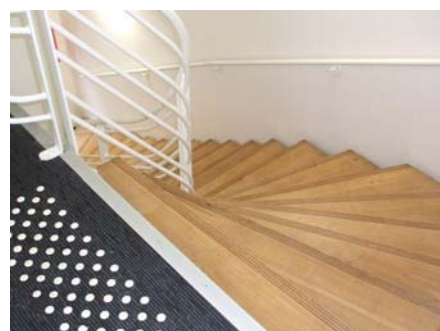
⇒ Cas particuliers :

Dans certains cas, la configuration des lieux (p.ex. porte coupe-feu s'ouvrant juste devant la première marche dans une cage d'escalier étroite) obligera à composer au niveau du positionnement optimal du module podotactile par rapport au lieu et à la typologie du passage piéton à cet endroit : approche perpendiculaire ou latérale du haut de l'escalier, vitesse d'approche en conditions normales et en cas de panique, emplacement des mains-courantes, etc.... Le bon sens primera, avec comme principe que, à choisir, la largeur de la zone podotactile primera toujours sur celle de la zone de sécurité .

Pensez également, en cas de possibilité d'approche latérale de l'escalier à compléter la zone podotactile en forme de « L » (voir photo ci-dessous).







Module en « L »



Couloir extrêmement étroit avec approche latérale de l'escalier.
La zone de sécurité a été réduite

⇒ Placement des plots



<p><u>Température des matériaux</u></p>	<p>La température du support, mais également celle des plots et de la colle, doit être supérieure à 10°C lors de l'application. En effet, sous cette température le transfert de contact adhésif est insuffisant pour l'anneau autocollant, et la différence de viscosité des 2 composants de la colle VIA-FIX H-45 porte préjudice à un bon mélange des composants.</p>
<p><u>Dégraissage</u> du support:</p>	<p>D'importance capitale pour une bonne adhérence ! Après avoir nettoyé et séché le sol, dégraissez le avec un solvant volatil tel que acétone, MEC ou isopropanol (IPA). Ne pas utiliser des diluants pour peinture tels que toluène, diluant synthétique, diluant cellulosique, white spirit, etc. Attention : Si le support a été traité antérieurement avec des agents de protection contenant du silicone, téflon ou produits similaires, l'adhésion ne pourra être assuré, quel que soit le prétraitement du support.</p>
<p><u>Utilisation de la colle au départ</u> d'une nouvelle cartouche avec nouvel embout</p>	<p>Ecartez, en entamant une nouvelle cartouche – et avant de monter l'embout mélangeur ,si il s'agit d'une recharge d'une cartouche sur un embout utilisé - les premiers centimètres de colle. En effet, des bulles d'air dans un des réservoirs decomposants peuvent affecter le rapport de mélange idéal.</p>
<p><u>Dosage de la colle</u> : +/- 5x5x2 mm, soit un bon pépin de citron.</p> <p><u>Contrôle du bon dosage</u> : 200 pointes de colle = la moitié de cartouche consommée. Sur supports irréguliers et sur moquette le dosage devra être (nettement) supérieur.</p>	 
<p><u>Prise en main du pistolet</u> : tenir l'embout , le poignet appuyé au sol et l'orifice de l'embout contre le sol. De cette façon le monticule de colle se crée de façon régulière et compacte, et cette méthode diminue le risque de traînées de colle d'une cavité à l'autre. De plus, c'est la position la plus ergonomique</p>	
<p>Posez les plots dans un délai de max. 10 minutes dans la colle encore fraîche. Travailler à 2 personnes, l'un qui applique la colle, l'autre qui pose les plots est, à cet effet, une méthode de travail efficace.</p>	
<p>Après la pose de plots et avant de retirer le gabarit, exercez une forte pression dessus, en appuyant quelques secondes avec la tranche d'une planche ou avec un rouleau, afin d'écarter l'air et maximaliser le contact avec le substrat. Pression recommandée : 5 à 10kg/cm² <u>Les plots sont circulables immédiatement après cette opération.</u></p>	
<p>Après utilisation de la colle, démontez l'embout, ôtez la colle mélangée à hauteur des orifices. Remplacez le bouchon, en prenant garde de bien placer les 2 petites tiges au bon endroit (comp de base sur comp. de base et durcisseur du côté du durcisseur.)</p>	